



„Megoldás  
a munkaerőhiányra!”

**ELŐREGYÁRTOTT  
SZERKEZETEK**

**BERUHÁZÓK ÉS  
GENERÁLKIVITELEZŐK  
RÉSZÉRE**

[www.wolfhaus.hu](http://www.wolfhaus.hu)





# 30 ÉVE HAZÁNKBAN, 50 ÉVE EURÓPÁBAN!

A Wolf System Kft. 1989 óta gyárt előregyártott, nagyelemes faváz-szerkezetes készházakat. Az alapanyagok zöme Nyugat-Európából származik, a Wolf cégcsoport központosított anyagbeszerzésén keresztül. Készházaink fő alapanyaga a műszáritott KVH (szerkezeti tömörfa), mely nagyon alacsony nedvességtartalommal bír (nem vetemedik, nem csavarodik), méretezhető, hosszoldott gyalult faanyag.



Vállalatunk rendelkezik az összes szükséges európai minősítéssel és engedéllyel.



klima:aktiv



Konstruktionsvollholz KVH®



# KAPOSÚJLAKI KÉSZHÁZGYÁRUNK

gyártókapacitása napi 1 lakóegység,  
tehát egy 4 lakásos sorház csupán

**4 nap alatt legyártható** a részünkről.



## ÉRTÉKET ÁLLÍTUNK ELŐ

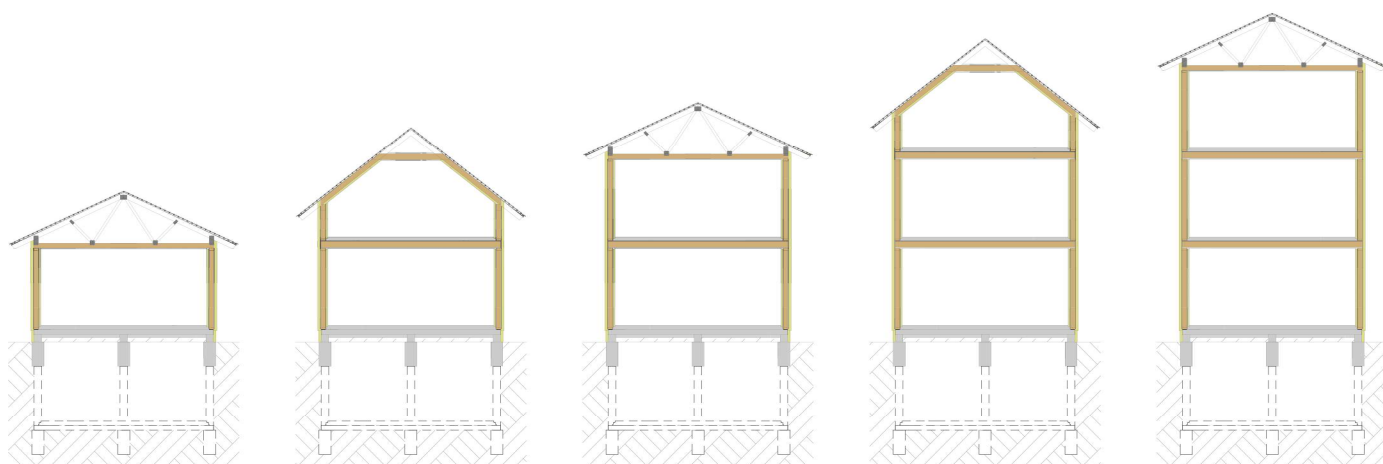
- Hazai munkaerő – 200 főt foglalkoztató cégünk megélhetést biztosít az itt dolgozóknak és családjaiknak, immár 30 éve
- Osztrák minőség – Magas minőségű alapanyagok és technológia, tartós értékálló otthonok
- Nagyfokú előregyártás – Rövidebb helyszíni munkavégzés, idő és pénz megtakarítás







# FÖLDSZINTES, EMELETES, TETŐTERES SORHÁZAK ÉS IKERHÁZAK, MAXIMUM **3 TELJES SZINTIG.**



Földszint

Földszin+tetőtér

Két szint

Két szint+tetőtér

Három szint



www.wolfhaus.hu



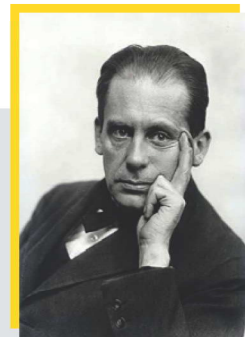


# A JÖVŐ MÁR ITT VAN!

## ELŐREGYÁRTÁS, ELŐREGYÁRTÁS, ELŐREGYÁRTÁS!

### A jövő megoldásai már elérhetőek az Ön számára is!

A helyszíni munka mindig a legdrágább és ez így volt már 100 évvel ezelőtt is. Walter Gropius a Bauhaus mozgalom alapítója:



*„1910 óta szorgalmazom, hogy iparosított szerelt házakat építsünk. Számos előadásom, cik-  
kem és kutatási anyagom szólott erről... A szerelt ház elkészíthető a gyárban és egy teherautóra  
rakva szállítható, a padló, a falak a tető és minden egyéb részlete, az építési helyszínen pedig  
igen rövid idő alatt fixre és készre építhető, teljesen függetlenül az évszaktól!”*

WALTER GROPIUS

- ✓ Ütemezhető gyors gyártás időjárástól függetlenül a lehető leggyorsabban
- ✓ A szerkezet néhány nap alatt felépül nincs elhúzó-dó építkezés
- ✓ Az összeszereléshez néhány szakember elegendő nincs szükség kőművesekre, igény esetén kiképezzük az Ön munkásait a szerkezetünk összeszerelésére
- ✓ Nincsenek kötési idők gyorsan tisztán lehet dolgozni
- ✓ Nagyelemes építés ütemesen épül az épület, ezzel időt és pénzt takarít meg
- ✓ Igény esetén már a gyárban beépített nyílászárók szakszerű beépítés zárható épület
- ✓ Előregyártott tető, műszáritott fenyő magas minőség, hőkezelt gyalult KVH
- ✓ Kérésre az alapvakolat a gyárban elkészül kevesebb helyszíni munka, gyorsabb olcsóbb kivitelezés
- ✓ Villanyvezetékek védőcsövei a falban előre elhelyezve csak vezetékelní kell, nincs helyszíni vésés, fúrás faragás
- ✓ Extra erős vázszerkezet földrengésbiztos (EURO-CENTRE laboratóriuma 2011.10.07) Wolf világrekord
- ✓ Európai és magyar minősítések hivatalosan és tisztán építhető
- ✓ Légtömör termikus burok akár alacsonyenergiás vagy passív ház is épülhet







**Egyiptom** előre kifaragott (előre gyártott) kövekből épült



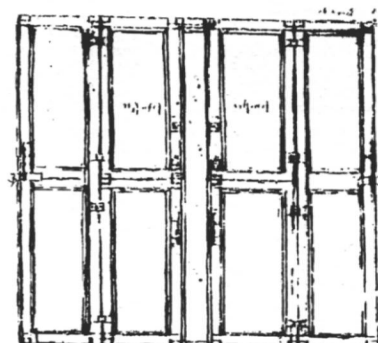
**XII. századi Japánban** már létezett előre gyártott faház, melyet kézikocsival szállítottak



**A középkor** jellemző épülete a Fachwerk-ház.



**1868–1910. Németország** Wolgast-házak, katalógusból választható épületek



**1494. Leonardo Da Vinci**

előre gyártott szerkezete, a „Casa Mutabile”. Da Vinci a nagyelemes építés és a készház atyjának tekinthető.



**Amerikában az aranyláz idején** indult meg az elemesen szét és összeszerelhető házak tömegtermelése.

**Gondolta volna?**

Albert Einstein is készházban lakott a 30-as években Berlin közelében.



1945 után számos európai vállalat fogott bele a készházyártásba.



1960 után ugrásszerű növekedésnek indul a készházágazat.

1980 tudatos szemléletmódváltás. A minőség kerül a középpontba.





# Napjainkban



Országok	Készházak építése százalékosan (2013)
Ausztria	33%
Németország	15%
Svájc	14%
Írország	15%
Magyarország	0,5%

(Források: Bundesverband Deutscher Fertighau és fertighauswelt.de)





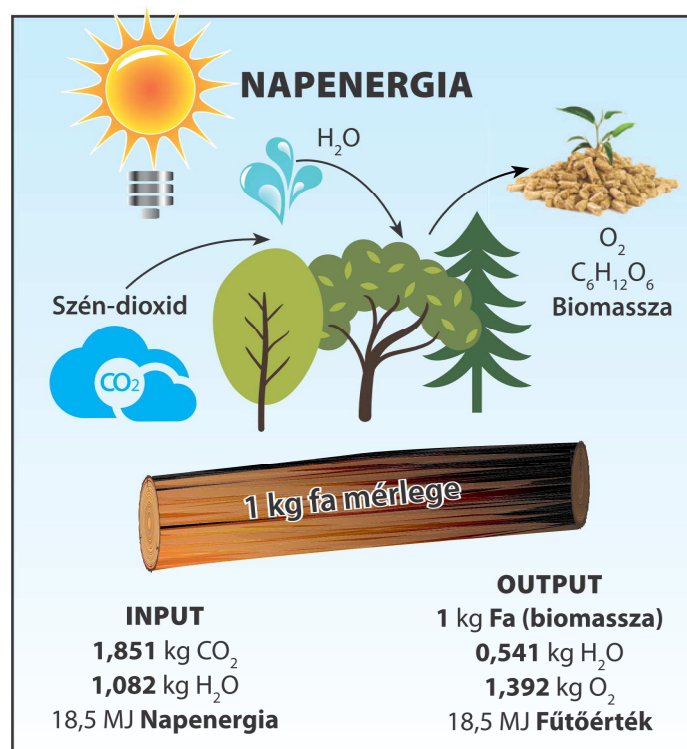


**Tudta**, hogy a mobiltelefonja 44 kg, egy CD lemez 1,6 kg, a monitorja kb. 500 kg-os ökológiai hátizsákkal rendelkezik?



Ha példaként veszünk egy átlagos **Wolf házat**, amely kb. **50 tonna fát** tartalmaz, a vázszerkezetben, a faforgács lapokban, a tetőszerkezetben, léceknél, deszkázatokban, stb., akkor ez a ház kb. **259.000 kWh primer energiát tárol**, amely majd 50-100 év múlva, az épület elbontása után, mint energiahordozó felhasználható. Ez a mennyiségű energia egyébként elegendő lenne az említett épület 10 évi fűtésére is.

Az épületfa ún. GWP-je (globális felmelegedési potenciálja) negatív, hiszen jóval több széndioxidot raktároz, mint ami a feldolgozása során keletkezik!

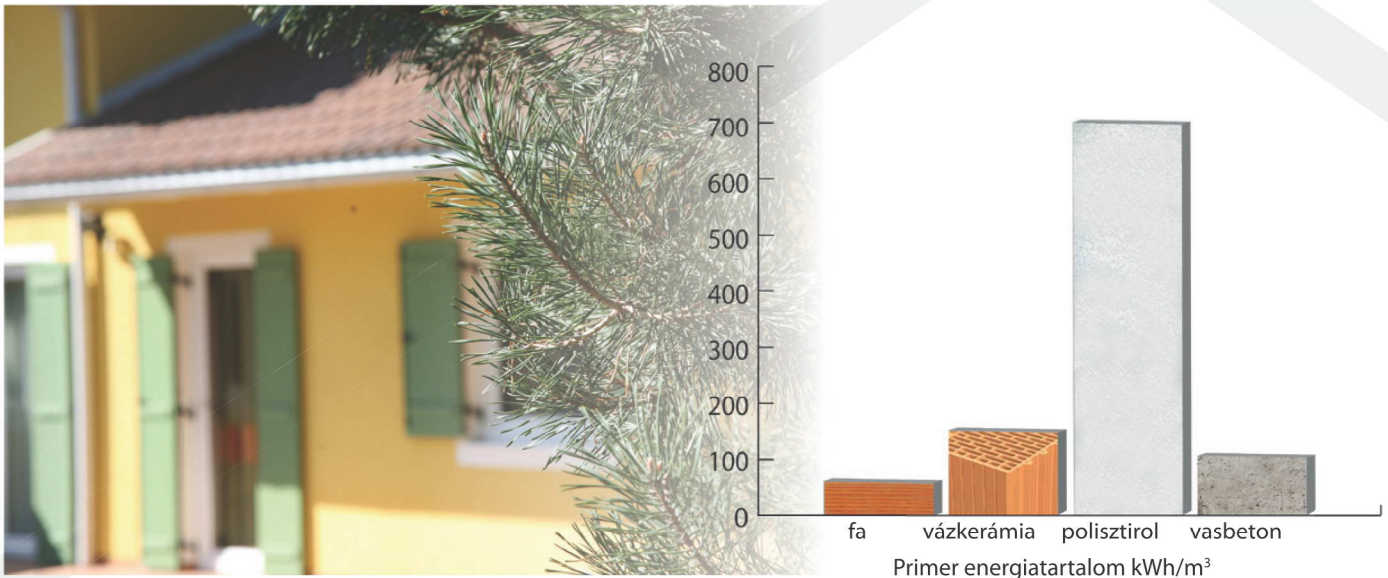


## Hallott róla? Ökológiai hátizsák

Az ökológiai hátizsák egyenlő a fogyasztás által felhasznált anyagáram teljes tömegével annak életciklusa folyamán. Hasonló az ökológiai lábnyomhoz, az ökológiai hátizsák koncepció foglalkozik az elmozdított környezeti hatásokkal, de főként műszaki kérdésekre központosít.



## Falazóanyagok előállításának energiataralma



## Ökológiai hátizsák

1 kg acél **21 kg,**

1 kg alumínium **85 kg,**

az újrahasznosított alumínium 1 kg-ja **3.5 kg,**

az arany minden kilogrammja **540 000 kg,**

a gyémánt kilónként anyag megmozgatását igényli. **52 millió kg**

Bárminek kiszámítható elvileg az ökológiai hátizsákja.

Egy 20 kg-os komputer anyagot testesít meg, vagyis az anyagintenzitása 75-szörös.







## SLÁGER AJÁNLATUNK:

**Szerkezetkész készütség, a piac legjobb ajánlatával extra gyors gyártási határidővel, ütemezett szállítási és összeszerelési időponttal!**

- Összes külső és belső fal (Norm, Thermo, Ultra Mega) rendszerben nyílászárók nélkül
- Emeletes, vagy tetőteres ház esetében előregyártott födémpanelek
- Tetőszerkezet (szintén műszáritott minőségi alapanyagból) szélmerevítve, alátéthéjazat és fedés nélkül, akár szeglemezes, akár ácsolt kivitelben.





# TOVÁBBI LEHETŐSÉGEK,

melyeket felár ellenében a gyárban elkészítünk Önnek:

- Beépítjük a nyílászárókat
- Felragasztjuk az EPS-t
- Lehálózunk és felvisszük az alapvakolatot (csak akkor gazdaságos, ha az építési helyszín megközelíthető nyerges kamionnal)
- A falakra felszereljük a gipszkartont
- Elemes tetőszerkezet, gyárban elkészített alátét héjazattal



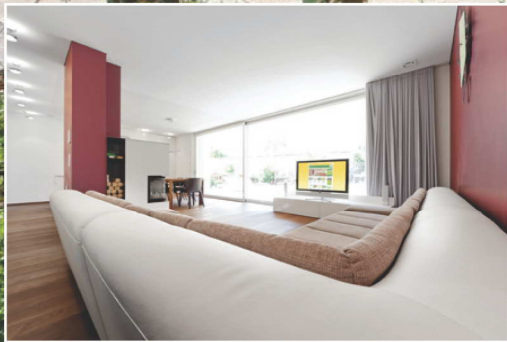
## LEGOLCSÓBB AJÁNLATUNK:



- A fenti szerkezetkész kivitel, gyártótelepi átvétellel.
- A szerkezet összeszereléséhez képzést és segítséget nyújtunk, külön megegyezés keretében.







Ajánlatkérés:

**keszhaz@wolfsystem.hu** címen.  
**www.wolfhaus.hu**

7522 Kaposújlak Gyártótelep  
Telefon: +36/82/578-400 | Fax: +36/82/313-505  
E-mail: keszhaz@wolfsystem.hu  
Ügyvezető igazgató: Mezei Gábor  
Szerkesztette: Berecz Balázs  
Műszaki szerkesztés:  
Somogy Design Kft. Felelős vezető: Csere Tamás  
Céggjegyzékszám: 14-09 0001049  
© Copyright Wolf System Kft. Kaposújlak, 2018