



WOLF HAUS SZERKEZETÉRTÉKESÍTÉS SEGÉDLET ÉS TÁJÉKOZTATÓ

A szerkezet főbb részletei, felhasznált anyagok, műszaki tartalom, készütség, kérdések.



A változtatás jogát fenntartjuk!

www.wolfhaus.hu

WOLF SZERKEZETKÉSZ FALAK



Mit jelent a szerkezetkész állapot?

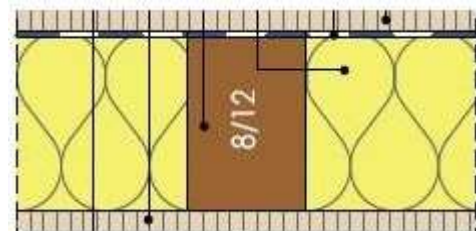
Azt jelenti, hogy csak azt a műszaki készültséget biztosítja a Wolf, amit a gyárban az előregyártás során el tud érni. Tehát az építés helyszínén az élőmunkát minimalizálja, csak összeszerel, és átadja az épületet.

Tehát a gyárban elkészül a falszerkezet, elsőként OSB-től, OSB-ig:



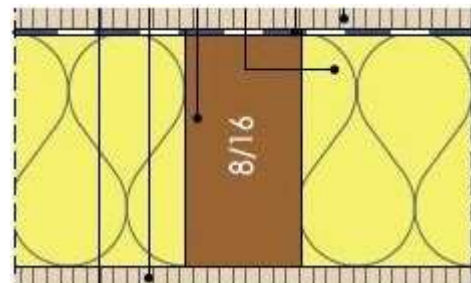
Norm külső fal esetén a nyers szélesség

OSB építőlemezzel pedig (ami 15 mm-es) **15 cm**



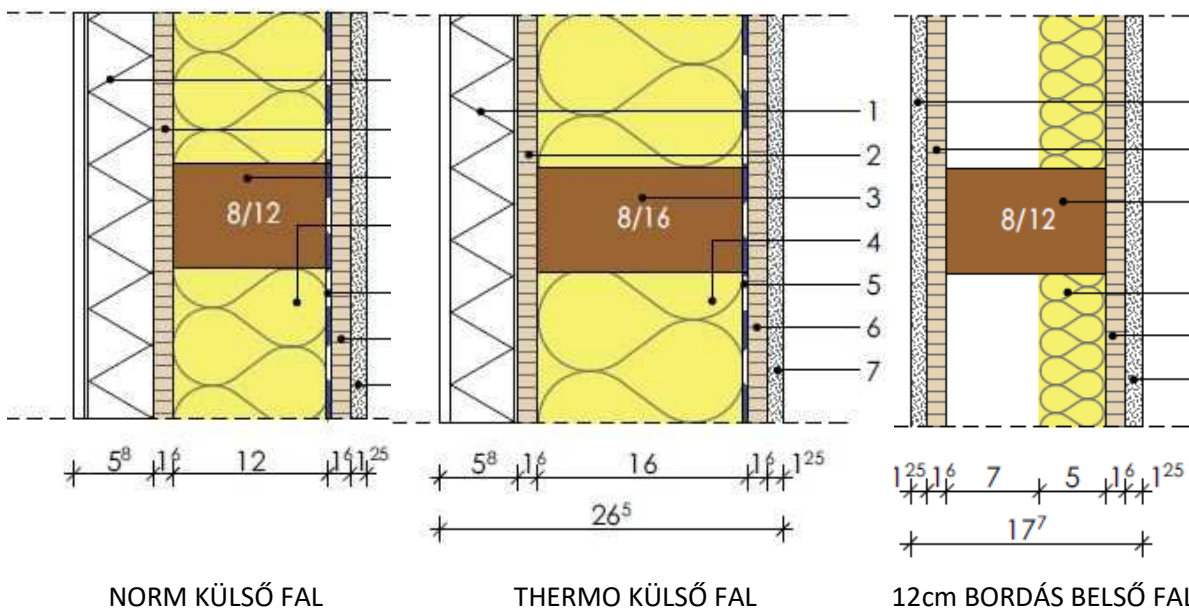
Thermo külső fal esetén OSB-vel **19 cm**

Falpanelek magassága 290 cm, tehát pld. 25 cm-es padlókonstrukcióval a **belmagasság kb. 265 cm!**



Érdemes az alább felsorolt teljes rétegrendet megrendelni, amennyiben ez történik, akkor a gyárban rákerül a külső hőszigetelés (EPS) valamint a külső falak belső oldalán és a belső falak mindkét oldalán a tűzgátló gipszkarton is!

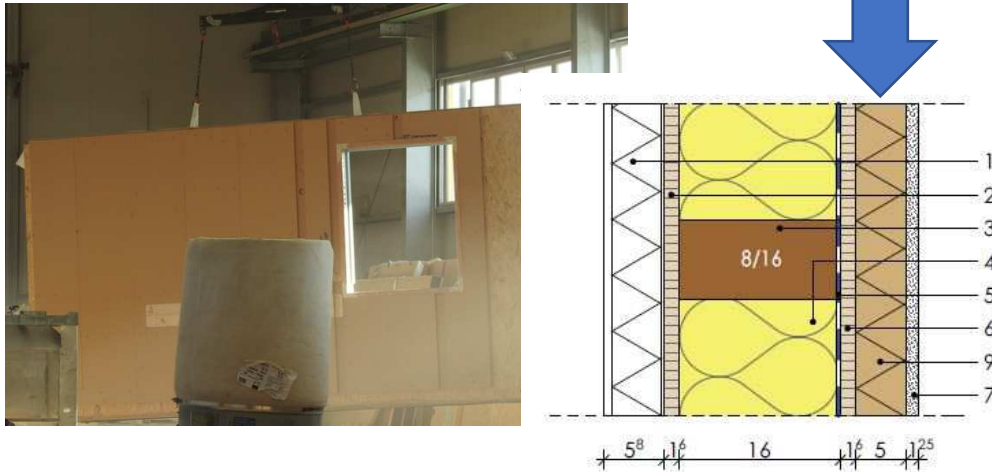
Tehát ebben az esetben már így néz ki a falszerkezet, Norm, Thermo és egy belső fal esetén:



Az EPS táblák hézagait a STO speciális (csökkentett mértékben duzzadó) habjával töltjük ki.

Sto-Pistolenschaum SE. Ez 5 mm-ig alkalmazható, direkt erre fejlesztett hab!

Egyre népszerűbb az ULTRA MEGA külső fal, ha ezt rendeli meg, akkor a fagyapot lemezt is felszereljük a gyárban az OSB és a tűzgátló gipszkarton közé.



Nyílászárókkal együtt is kérhető a szerkezet?

Igen, amennyiben az beszerezhető a részünkről. Ekkor természetesen pontosítani kell a nyitásirányokat, a könyöklőket, esetleges redőnyt, vagy zsalúzia helyét is. A nyílászárókkal együtt történő megrendelésnél a megrendeléstől az átadásig számított idő hosszabb, mivel az ablakok legyártását is meg kell várunk ez további 3-10 hét is lehet! Hozott nyílászárót nem építünk be!

A Wolfnál az ablak beépítés nem csak csavart és purhabot jelent, mint általában a magyar építőiparban!

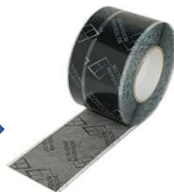
Fensterband szalag



Airstop szalag



Isowindow szalag



Compriband szalag (légnedvességre duzzadó)



STO FÜLLSCHAUM



Tokrögzítő csavarok



Számos védőfólia, maszkolás, takaró ragasztás, szilikon

2023. október

+XPS betét



Az ablakokat belülről és kívülről is „bespalettázzuk”, tehát véglegesen beépítjük, körbe gipszkartonozzuk illetve vakoljuk.



Az ablakok beállítása az építkezés befejeztével az építető feladata, a Wolf utólagos beállítást nem végez az építés helyszínén.

Amennyiben az építető vakolható redőnyt szeretne és azt nem rendel meg tőlünk, akkor a fotón látható formában alakítjuk ki a helyét. Norm fal esetén nem fér el a doboz, Thermo fal esetén is csak kb. 15 cm-es doboz építhető be.



Külső tokos redőnynél a képen látható fészket alakítjuk ki, ez bármilyen faltípusnál működik, tehát akár a legkeskenyebb Norm falnál is jó megoldás.





Ha Önök felhordják az alapvakolatot és lehálózzák, akkor bármilyen vakolatrendszerrel folytatható a folyamat?

A Prefa Armat kiváló kérget alkot a hőszigetelésen, amit más gyártmányú színvakolattal is színezni lehet.

STO általunk használt elemei:

Faforgácslapos házak esetén a forgácslapra egy alapozó festés kerül STO PUTZGRUND.

Az OSB-s falakra ez nem kerül fel, ott nem szükséges a felület érdesítése.



A polisztirol táblák felragasztása (EPS) STO PREFA COLL ez egy speciális ragasztó kimondottan faforgácslapra és OSB-re fejlesztve, nem kell a táblákat a STO (gyártó) utasítása szerint dűbelezni!

A polisztirol táblákat a gyárban a falakra ragasztjuk (külön dűbelezni nem kell!), majd az egész felületet átcsiszoljuk.

ÁTCSISZOLÁSRA CSAK AKKOR KERÜL SOR, HA AZ ALAPVAKOLATOT A WOLF KÉSZÍTI. HA CSAK KÜLSŐ HŐSZIGETELÉSSEL, DE VAKOLÁS NÉLKÜL RENDELI MEG A FALAKAT, AKKOR NEM CSISZOLJUK ÁT!



A hálózás a STO GLASFASERGEWEBE, nagyon jó minőségű finom üvegszövetháló a STO-tól:



Az alapvakolat a STO PREFA ARMAT, ez egy jégesőálló, üvegszálalás és műgyantás alapvakolat, ami egy nagyon kemény, ugyanakkor rugalmas kérget alkot.



A javításhoz ad a Wolf alapanyagot?

Amennyiben az alapvakolást is megrendelte, akkor a kiszállított, vagy átadott szerkezet mellé, a sarkok lejavításához, a toldásokhoz szükséges ragasztót/hálót/alapvakolatot IGEN biztosítjuk.



Színezve is kérhetem a házat?

A SZÍNVAKOLÁS vagy SZÍNEZÉS NEM RENDELHETŐ! Technikailag egyelőre nem megoldható, de dolgozunk azon, hogy a jövőben ez is működhessen.

Egyéb Wolf teljesítés a falak kapcsán:

A falakban előre beépítjük a halogénmentes lépésálló elektromos gégecsöveket:

A végleges párazárás kialakítása nem Wolf teljesítés

A későbbi párazárás kialakításához a falban található

párazáró fólia mind a fal alján, mind a tetején hosszabbra

van hagyva, így lent a bitumenes vízszigeteléshez ragasztható,

fent pedig az Építető által kialakított mennyezet vízszintes

párazáró fóliájával ragasztható össze.



2023. október



A falpanelek aljára fekete vízszigetelést rögzítünk, hogy a falak alá kerülő földnedves esztrichbeton, ne tudja átnedvesíteni az alsó vázfát!

NEM WOLF TELJESÍTÉS:



Ki végzi el a pótlásokat az építés helyszínén, és hol fordul ez elő?

A pótlásokat az Építető vagy megbízottja végzi el, az alábbi tipikus helyeken:



Sarokcsatlakozások:



Csavarlyukak:

Külső fal és ormfal közötti sáv pótlása, de ugyanez a helyzet a falak esetleges toldásánál is:





Előfordulhatnak sérülések? Ha igen akkor azt ki javítja ki?

A külső hőszigetelés egy lágy anyag, így szállítás közben nagyon-nagyon ritkán megsérülhet. Ezeket a sérüléseket majd az Építetőnek kell lejavítania akkor, amikor az egész házban végzi az amúgy is szükséges fenti vakolatpótlásokat. Az alapanyagot a Wolf biztosítja (EPS, ragasztó, háló, ágyazó).



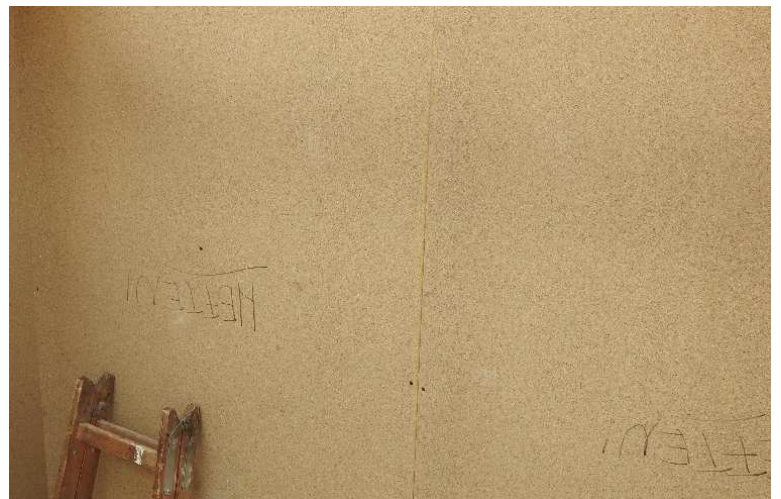
Mi a helyzet a gipszkartonozással kapcsolatos pótlásokkal?

Ez is az Építető feladata

Például a belső „HEFTEN” falak későbbi gipszkartonozása. Ezekre a falakra nem szerelünk a gyárban gipszkartont, de a táblákat biztosítjuk, persze csak abban az esetben, ha a gipszkartont is tőlünk rendelte meg az Építető/Megrendelő!

A HEFTEN („fércelve”) fal azt jelenti, hogy az adott falban vízszelvény, vagy egyéb gépészeti szerelés fog később történni, ezért ezt a falat majd a gépésznek ki kell „nyitnia”. Ezek már mind az építető és gépészének a feladata. Tehát mi lehetővé tesszük a fal kinyitását azáltal, hogy a forgácslapot vagy OSB-t nem kapcsoljuk le a gyárban, hanem csak csavarozzuk „hefteljük”, néhány helyen rögzítjük, így lehet az építőlemez a helyszínen szerelni, és később visszatenni.

Sem a leszerelés, sem a visszaszerelés nem tartozik a WOLF teljesítésébe!



TETŐSZERKEZET



Miből van a tetőszerkezet? Milyen fával dolgoznak?

Minden szeglemezes tetőszerkezetünk KVH műszárított lucfenyő faanyagból készül.

A KVH jelentése Konstruktionsvollholz, magyarul szerkezeti tömör fa. Nedvességtartalma 12-18 % körül mozog.

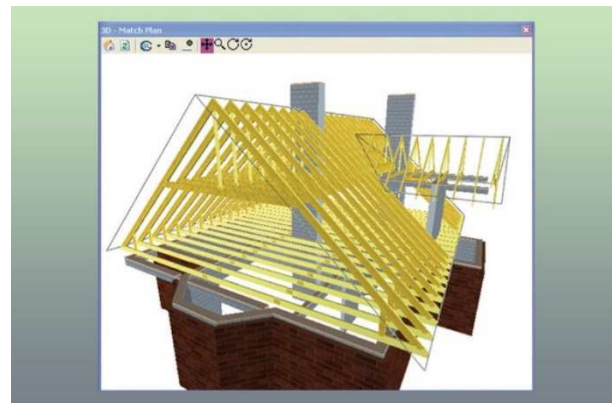
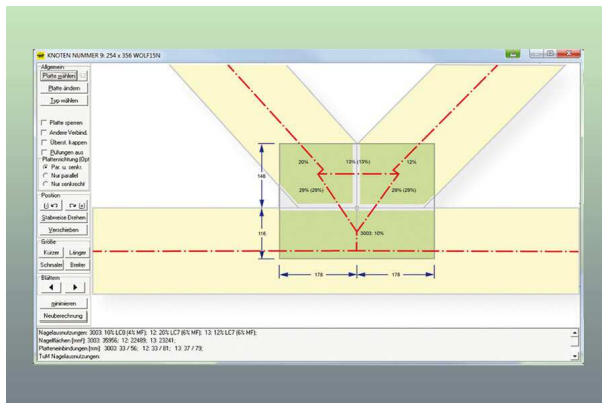


- A faanyagaink Ausztriából és Németországból érkeznek.
- A gerendák 13 méter hosszúak és hosszoldottak vagyis ékcsapos gépi hosszoldást tartalmaznak.
- Minden faanyag hőkezelt, tehát csíramentes, nincs benne semmilyen bogár vagy lárva. Vegyszeres impregnálásra nincs szükség.
- Az alapanyag lucfenyő, melyet gyalulnak és fózolnak is.
- A fózolás az élek letörése, (életörés) tehát a sarkok nem élesek.
- A KVH NSi (nem látszó minőségű)
- A faanyagot a Wolf egységesen szerzi be, tehát ez is konzernbeszerzés alatt áll, minden európai Wolf gyártóüzemben egységes.



Önöknél miként történik a tervezés?

A szeglemezes tetők gyártását a tervezés előzi meg, melyet a Wolf saját szoftverével végez, melynek neve Wolf Win. FONTOS, hogy az építészeti, gépész, elektromos, és egyéb, a tetőt nem érintő, tartószerkezeti, statikai kiviteli terveket nem készítünk, ez az Építető feladata!



Minden tetőt a saját rendszerünkben tervezünk meg. Ha korábban már készült egy másik szeglemezes rendszerre statikai gyártmányterv (pld. MiTek), ebben az esetben is újratervezzük a Wolf Win szoftverrel. A tartókiosztás is egyedi, tehát a Wolf tervei szerint kerülnek kialakításra.

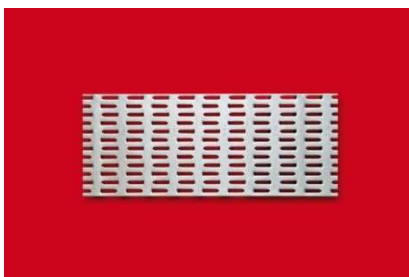
A MEGRENDELŐ minden esetben kap egy mérnök által aláírt tetőstatikai tervet!



Honnan vásárolják a szeglemezeket?

Ezek csak 1 mm vastagok, mint a többi cégnél általában?

A Wolf Scharnsteinben található központjában (Felső-Ausztria) egy szeglemezgyár is működik, amely WOLF horganyzott szeglemezeket állít elő nagy mennyiségben. A vastagság változó, 1-1,25-1,5 mm, a statika határozza meg. Nagyon gyakran 1,5 mm-es lemezt használunk, de vannak olyan csomópontok, ahova az 1 mm-es is elegendő, a statikai gyártmánytervezés pontosan meghatározza a méretet, a helyet és a vastagságot is.



Mennyire pontos a szabászatuk?

HUNDEGGER CNC vezérelt faipari szabásgépünkkel végezzük a munkát, amivel mind a falszerkezetek faanyagait, mind a tetőszervezet alkatrészeit milliméter pontosan le tudjuk szabni.





Mivel préselik be a szeglemezeket?

WOLF saját márkás eszközei, a 30 méter hosszú préspad és egy 30 tonnás présgép! A Wolf szeglemezes rendszere, mondhatni A-Z-ig mindent tartalmaz.

A présgép érdekessége, hogy a présasztal lábai is mozognak, ugyanis a présfelület és hozzá tartozó alsó gördülő présrofa csak úgy tud az asztal síkjában haladni, hogy közben a lábak elfekszenek, majd újra függőleges pozícióba kerülnek, miután a prés tovább haladt.



A bepréselt szeglemezek csak roncsolással távolíthatóak el! Kiváló, gyors, pontos és tartós fakötések!

2023. október

www.wolfhaus.hu és www.tetogyar.hu



A szeglemezek pontos mérete és helye előre meghatározott, már a tervezés során eldől!



Impregnálják a faanyagokat?

A hőkezelt KVH anyagainkat nem szükséges impregnálni. Ha bármelyik ügyfél, vagy annak műszaki ellenőre ezt mégis megköveteli, akkor természetesen van lehetőség az impregnálásra.

Cégünk telephelyén működik egy impregnáló gép is.



2023. október

www.wolfhaus.hu és www.tetogyar.hu

? *Akár a gyárban is átvehető a kész tető?*

A kész tetőszerkezet átvehető a gyárban, illetve megrendelhető annak szállítása és összeszerelése is.



? *Ha megrendelem az összeszerelést, akkor milyen készütségig vállalják az építést?*

Az összeszerelést általában csak „szélmerevített tető” készütségig végezzük az építés helyszínén. Földszintes háznál nincs mennyezetépítés, ezt az Építető végzi el, amihez a szeglemezes tetőszerkezet jó minőségű műszárított alsó övei egy kiváló síkot képeznek!



Ez annyit jelent, hogy a szerkezetet felállítjuk, „kiandrásoljuk”, hogy a szél ne tudja elmozdítani, de már semmilyen szegést (ereszcsatorna, dobozolás, oromszegés stb.), valamint semmilyen fóliát és lécezést nem adunk a tetőhöz. A képen látható tetőt kb. 4-6 óra alatt erre szintre elkészítjük és átadjuk, a megrendelő ács csapatának, hogy az esővédelmet vagy a további fóliázást el tudja végezni.

? *Le tudják fóliázni?*

Az épület tetőfóliával történő fóliázása megrendelhető. A szegést, cserepezést és bádogozást sajnos nem tudjuk vállalni, de a fóliázást és ellenlécezést igen!

TOVÁBBI GYAKORI KÉRDÉSEK



1. *Milyen fával dolgoznak?*

Legfőbb alapanyagunk műszárított, hosszoldott lucfenyő (KVH), amely egy hőkezelt és gyalult faanyag, a nedvességtartalma nagyon alacsony 12-18 % körüli.



2. *Impregnálják-e a fát?*

A hőkezelés miatt nem szükséges a fát impregnálni, rovar és gomba ellen, ám amennyiben a megrendelő ezt szeretné, a bemerítéses impregnálás megoldható, hiszen rendelkezünk impregnálóeszközzel. Ez nem jelent tűzvédelmet! A faanyagvédelem Remmers Adolit BQ 20 HU vegyszerrel történik. A faanyagokat bemerítéses módszerrel impregnáljuk, szabászat előtt. Az Adolit BQ 20 HU egy vízben oldódó, fixálódó, bórsav alapú favédő só, amely kvaterner amónium vegyületet tartalmaz a farontó gombák és rovarok elleni megelőző védelemre. A száradás ill. a fixálódás idő alatt védelmet nyújt a kékülés és penészesedés ellen is. A készítmény enyhe szagú és gyorsan fixálódik. A felhasználásra kész összekevert oldatok semleges szagúak. A színezése sárga.



3. *A szeglemezek milyen anyagból készülnek?*

Alap esetben tűzihorganyzott, 1 vagy 1,5 mm vastag, acél szeglemezekkel dolgozunk. A lemezek oldalába préselve megjelenik a „WOLF” felirat és a „101” vagy „15N” jelölés is.



4. *Milyen fesztávú tetőt tudnak legyártani?*

A maximális fesztáv 30 méter, természetesen ezt közúton nem lehet elszállítani egyben, csak több darabban. A leggyakoribb fesztávok a 15 méter és az, az alatti méretek.



5. *Mennyi idő alatt tudják legyártani egy átlagos 150 m²-es családi ház tetőszerkezetét?*

A tető legyártása nagyban függ a tetőidomtól. Egy nyeregtetős ház tetőszerkezetét, ami pld. 20 darab egyforma tartóból áll, jó esetben egyetlen nap alatt legyártjuk. Egy bonyolultabb kontyolt tetős épület tetőszerkezetét 1-2 nap alatt.



6. *Ha a főtartók magasak, miként lehet elszállítani?*

Több megoldás is létezik erre, például a rácsostartót két részre bontjuk és az építés helyszínén, vagy mobilpréssel, vagy speciális „lyukaslemezzel” és bordásszeggel állítjuk össze.



7. *Komplett tetőépítést is vállalnak? Cseréppel és eresszel?*

Nem vállalunk. Amit viszont vállalni tudunk az a kiváló minőségű Terrán MediFol Wind Plus tetőfóliával történő fóliázás és ellenlécezés, ez megrendelhető!



8. *Vállalják a szállítást és daruzást is?*

Amennyiben így egyezünk meg, akkor igen. A helyszíni daruzást gyakran érdemesebb a Megrendelőnek magának intéznie, hiszen ott helyben várhatóan kedvezőbb árat tud elérni.



9. *Ha oromfalra van szükségem, azt is le tudják gyártani?*

Igen, az oromfalak legyártása általában nem okoz problémát, de a tervtől függ.



10. *Mennyi idő alatt tudnak egy tetőt legyártani?*

Általában 1-2 nap alatt, mérettől és a tető összetettségétől függ a gyártási idő.



11. *Mik a fizetési feltételek?*

Szerződéskötés után 70% előleg, majd átadás-átvétel után 30%.



12. *Mennyi ideig tárolják az elkészült tetőt?*

7 napig, utána kénytelenek vagyunk tárolási díjat kérni, tehát célszerű a megrendelt tetőt időben elszállítani.



13. *Ha gyártótelepi átvételt választok, mivel lehet elszállítani a kész tetőt?*

Ez az építés helyétől is függ, amennyiben az nyergeskamionnal megközelíthető, akkor a legcélszerűbb egy ilyen járművel kiállni. Ha több részre bontjuk a szerkezetet akkor pótkocsis teherautóval is elszállítható. A tetőszerkezetet maximum 2,9 méter magas elemekre tagoljuk, és állítva tudja elszállítani ehhez viszont rakoncát is kell hoznia. Ha fektetve szeretné akkor ezt kérjük jelezze és akkor 2,4 méter széles elemeket gyártunk. Az ilyen szétagolt tetőt Önnek a helyszínen vagy mobilpréssel, vagy erre kialakított speciális „lyukaslemezsel” még össze kell szegelnie.



14. *Mennyi ideig tart egy átlagos 150 m²-es tető összeállítása az építés helyszínén?*

Tapasztalataink szerint ez 1 nap alatt elkészülhet (ha szeglemezes nyeregterítő, kontyolt tetőidommal tovább tarthat).



15. A telkem nehezen megközelíthető helyen van, tudnak segíteni?

Gyártótelepi átvételben biztosan, hiszen ebben az esetben az Ön feladata és felelőssége az elkészült szerkezet elszállítása. Nehezen megközelíthető helyekre nem minden esetben tudunk építeni és fenntartjuk a jogot arra, hogy ilyen esetekben elálljunk az árajánlatadástól, vagy a megrendeléstől.



16. Lapostetős házat szeretnék, építenek ilyet?

Gyártani le tudjuk és akár össze is szereljük, ha meg lehet közelíteni kamionnal. Tehát egy zárófödém gyártunk, melynek legfelső építőlemeze egy 18-25 mm-es OSB (igény és statika szerint). Mindennemű vízszigetelés, kiszellőzés, szegés, vízvezetés, bádogozás már az Építető feladata. Lapostetős tervek esetében is fenntartjuk a jogot arra, hogy elálljunk az árajánlatadástól, vagy a megrendeléstől.



17. Kész terveim vannak, de téglára tervezve, tudnak segíteni?

Nagy valószínűséggel igen, azonban ehhez az Ön eredeti tervezőjének is tevékenyen hozzá kell járulnia. Ha az épület 300 m² alatti és egyszerű bejelentéses, akkor tapasztalataink szerint a következőt kell tenni, meglévő építési engedély esetén: Az Ön tervezőjének egy nyilatkozatot kell tennie, hogy az épület (anyag okokból, vagy a gyorsaság miatt) más szerkezetből fog épülni. Ami lényeges, hogy az épület külső formája, beépített területe nem változhat, tehát kívülről változatlan kell, hogy maradjon, de nyilván a belseje módosulni fog a falvastagságok miatt.

Minden esetben egyeztessen építészével!

Cégünk az építész tervezést nem tudja átvállalni!

Ahhoz, hogy gyártmány-tervezni is tudjunk, szükségünk lesz a következőkre:

- építész kiviteli terv (az eredeti pld. téglára tervezve)
- elektromos kiviteli terv (hogyan tudjuk, hova kell a falat is érintő csövezés)
- gépészeti terv, hogy tudjuk, hova kell „heftenes” fal, ami mögött majd a vízszelését elvégzi a gépész

ezek után cégünk készít egy **gyártmánytervi alaprajzot** és abból a gyártmányterveket, ezeket természetesen Önnek át is adjuk.



18. Másik készházas rendszerre szólnak a terveim, meg tudják építeni?

Hasonlóan az előbbi ponthoz, az Ön tervezőjének nyilatkoznia kell erről, és csak 300 m² alatti lakóháznál lehetséges mindez.



19. Mikor érdemes Önöktől vakolva megrendelni a falakat?

Abban az esetben érdemes, ha a telke megközelíthető 38 tonnás nyerges kamionnal, valamint autódaruval. Amennyiben az Ön telke olyan helyen van, ahova szűk utcák vezetnek, vagy nagyon meredek utak, éles kanyarok, akkor sajnos nem biztos, hogy tudunk ott építeni.

A vakolás kérdése azért függ össze ezzel, mert annak csak akkor van értelme, ha a falakat egyben pld. 12-13 méteres hosszban el lehet szállítani az építés helyszínére. Amennyiben ez nem lehetséges, mert a telket csak kisteherautóval lehet megközelíteni, akkor a falakat szét kell szedni pld. 3 darab 4 méteres falra, ami sok faltoldást jelent. Ebben az esetben a sok toldás miatt gazdaságtalan a gyári vakolás. Ebben az esetben még talán az EPS (külső hőszigetelés) felragasztása gyorsíthat valamit, de a toldások miatt azokat is pótolni kell majd Önnek az építés helyszínén.



20. Miért jó megoldás Önöket választani?

A Wolf bővített szerkezetkész épületei 1-3 nap alatt felépülnek. Ideális esetben:

- ✓ a külső falak hőszigeteltek,
- ✓ 290 cm magas panelek, nagy belmagasság
- ✓ alapvakolattal ellátottak,
- ✓ az ablakok beépítésre kerültek
- ✓ könyöklőkkel együtt,
- ✓ a külső falak belső oldalai gipszkartonnal borítottak,
- ✓ a belső falak szintén gipszkartonnal szereltek,
- ✓ a falakban az elektromos gégecsövek beépítésre kerültek,
- ✓ a dobozok helye kifűrésre került,
- ✓ a gépészettel érintett falak „kinyithatóak”(HEFTEN)
- ✓ a tetőszerkezet előregyártott,
- ✓ a tető szélmerovített



21. Miért nem építenek kulcsrakészen?

Számunkra nem gazdaságos. Vállalatunk a fővárostól messze 200 kilométerre fekszik, így a hosszabb építési munkák, mint tipikusan a kulcsrakész építés, nem kifizetődő, a tetemes utazási és szállítási költségek miatt. Továbbá az Építető, várhatóan alacsonyabb költségen tudja a szakipari munkákat, helyi szakemberektől megrendelni.



22. Miért nem építenek félkészben?

A félkész épületek értékesítését 2019. januárjától, megszüntettük, mivel a helyszíni élőmunkaerő hiányában szenvedünk. Amint normalizálódik a helyzet (2-4 éven belül), várhatóan újra értékesítünk félkész házakat.



23. Mikorra tudják vállalni az építést, ha most megrendelem?

Amennyiben Ön kész tervekkel (építész és szakági) rendelkezik és a finanszírozása megoldott, akkor várhatóan 2-4 hónapon belül. Természetesen minden helyzet más és más, így a változtatás jogát fenntartjuk.



24. Mekkora előleget kell adnom, hogy elkezdjék az építést?

70% előlegre lesz szükség, valamint látnunk kell, pld. pénzügyi biztosíték formájában a maradék 30% finanszírozási forrását is. Az utolsó 30% az átadás-átvétel időpontjában esedékes.



25. Mennyi ideig tart az épület legyártása?

Egy átlagos 100-120 m² családiház legyártása kb. 1 hét.



26. Ácsolt tetővel nem is foglalkoznak?

Egyelőre nem.



27. Mezőgazdasági csarnokok építését is vállalják?

A gyártásról lehet tárgyalni, gyártótelepi átvétellel, de az építést sajnos nem biztos, hogy vállalni tudjuk. Kérjük, erről előre egyeztessen kollégáinkkal!



28. Milyen ÁFA tartalommal számláznak?

Szerkezetértékesítés és építés lakóház esetén 5%-os ÁFA tartalommal, más esetben 27% az ÁFA. Céges megrendelés esetén, fordított adótartalommal történik a számlázás a FAD előírásainak megfelelően.



29. Mi nincs benne az árlistában?

Az alábbi linken egy hosszú és részletes cikket talál a témában:

<https://www.wolfhaus.hu/hireink/mi-kell-hogy-kesz-legyen-mi-nincs-benne-az-arban/>



Wolf System Építőipari Kft.

7522 Kaposújlak Gyártótelep

Ügyvezető igazgató:

Mezei Gábor

www.wolfhaus.hu

keszhaz@wolfsystem.hu

+36 30 44 96 125

Szerkesztette: Berecz Balázs

Készült: 2023. október