



# Wolf Haus szerkezetek

Emeletes és  
tetőteres modellek

[www.wolfhaus.hu](http://www.wolfhaus.hu)

2.

# Wolf Haus készház modell

# CONDO HAID



**Beépített terület: 106 m<sup>2</sup>**  
**Hasznos alapterület: 165 m<sup>2</sup>**  
**Falpanelmagasság: 290 cm**

- kb. 10.3 x 12,5 méter  
(terasszal együtt)
- Előtető: 25 m<sup>2</sup>
- Tetőhajlásszög: 22°
- Kontyolt tetőforma

[www.wolfhaus.hu](http://www.wolfhaus.hu)

Elegáns otthon!

- Akár egy pompás villa, a Condo Haid modellünk az igényes megjelenés és kényelem megtestesítője már évek óta.
- Az ausztriai Linz-Haid mintaházparkban áll ez a modell, ami a névadója a típusnak.
- A földszinten tágas nappali, étkező és konyha, valamint egy vendég, avagy dolgozó szoba is megtalálható egy kis fürdővel és háztartási helyiséggel együtt.
- Az emeleten a klasszikus 3 szoba és fürdő WC, továbbá egy erkély!

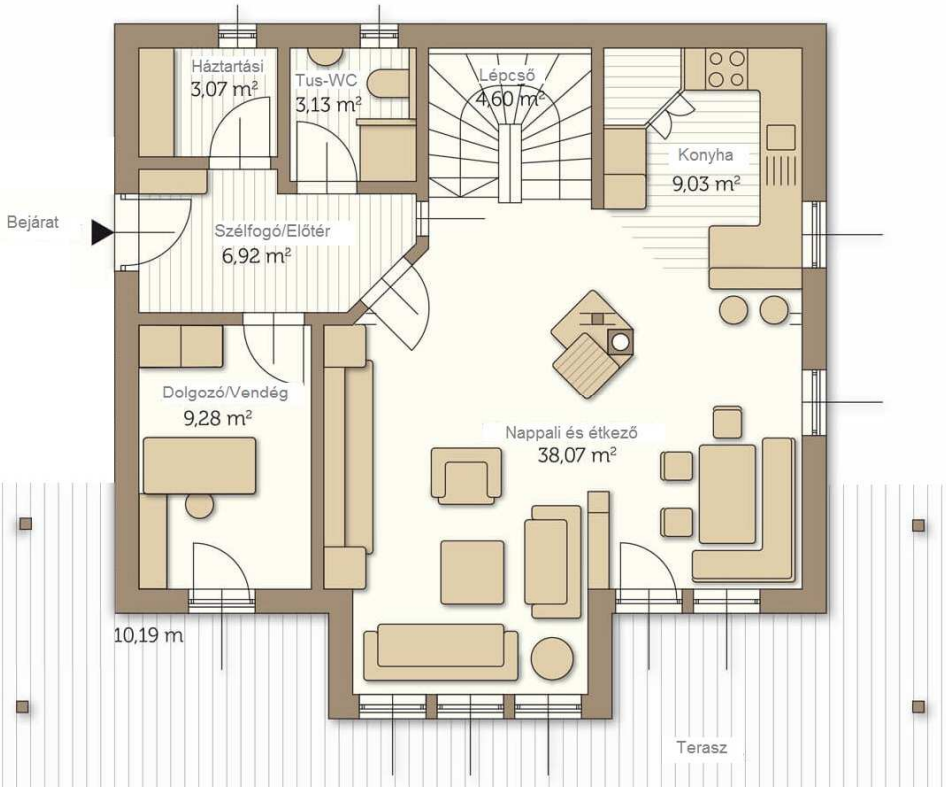


3.

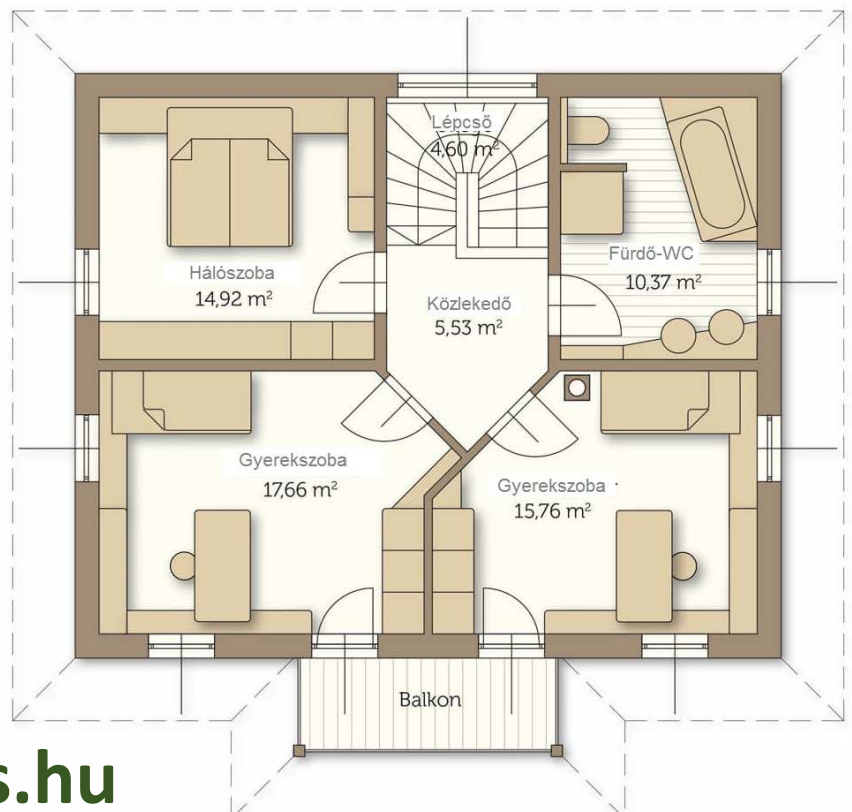
# Wolf Haus készház modell CONDO HAID



## Földszint



## Emelet





4.

# Wolf Haus készház modell



# COMBINO NOVA



**Beépített terület: 111 m<sup>2</sup>**  
**Hasznos alapterület: 170,3 m<sup>2</sup>**  
**Falpanelmagasság: 290 cm**

- kb. 10 x 11,1 méter (terasszal együtt)
- Fedett teraszok és erkélyek 21 m<sup>2</sup>
- Tetőhajlásszög: 22°
- Kontyolt tetőforma
- Félnyeregteret is lehet

Napfényt ide!

- Megfelelő tájolással szinte fűtenünk sem kell!
- Hatalmas abalakok a déli homlokzaton, fény és meleg áramlik a belső terekbe!
- Igazán remek kialakítás, galéria az étkező felett, a meleg levegő átöblíti az egész belső teret!
- A földszinten nappali, étkező, konyha és egy külön szoba!
- Az emeleten 3 szoba és fürdő WC. Két erkély, amelyek alatt fedett teraszrészek találhatóak!

[www.wolfhaus.hu](http://www.wolfhaus.hu)

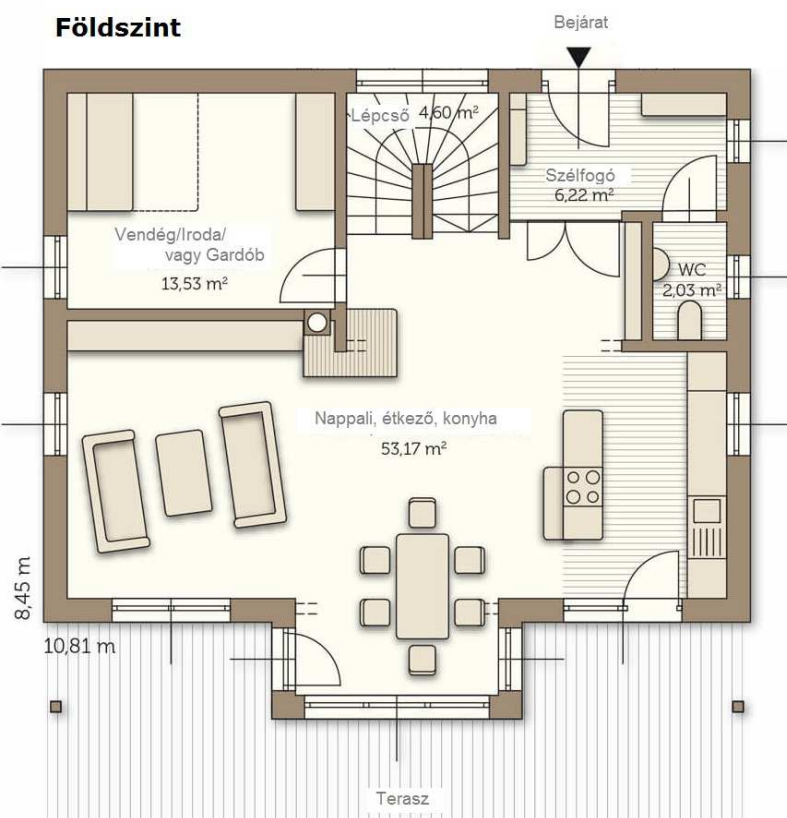


5.

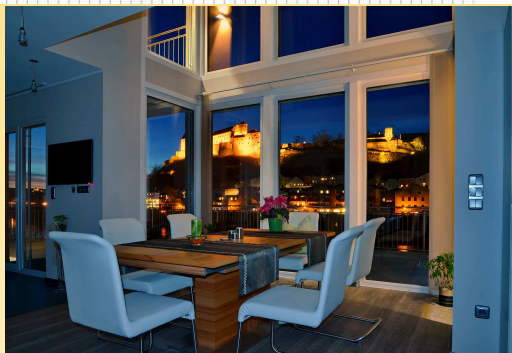
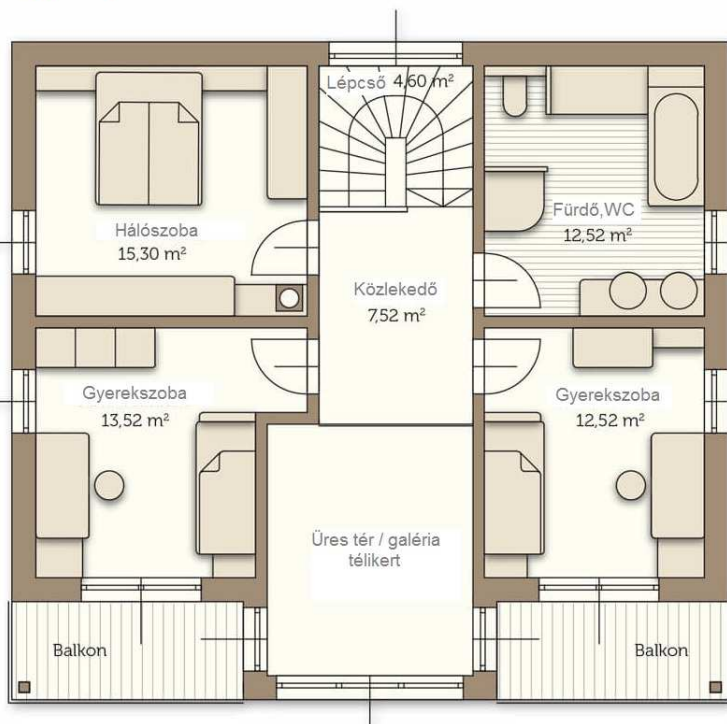
# Wolf Haus készház modell COMBINO NOVA



Földszint



Emelet





6.

# Wolf Haus készház modell



# COMBINO REGIO



**Beépített terület: kb. 104 m<sup>2</sup>**  
**Hasznos alapterület: kb. 149,45 m<sup>2</sup>**  
**Falpanelmagasság: 290 cm**

- kb. 10,2 x 10,2 méter
- Tetőhajlásszög: 38°
- Nyeregtető

Praktikus és szimplán JÓ!

- A WOLF Haus Combino modellje már 20 éve népszerű az osztrák építkezők körében!
- Remek elrendezés és klasszikus forma, mindennek helye van!
- Alul élünk, fent alszunk életforma egyik kiforrott megtestesítője.
- Jöhetnek a vendégek, akár a földszinti szobában is alhatnak.
- Ha kell a földszinten egy kis fürdő is kialakítható!

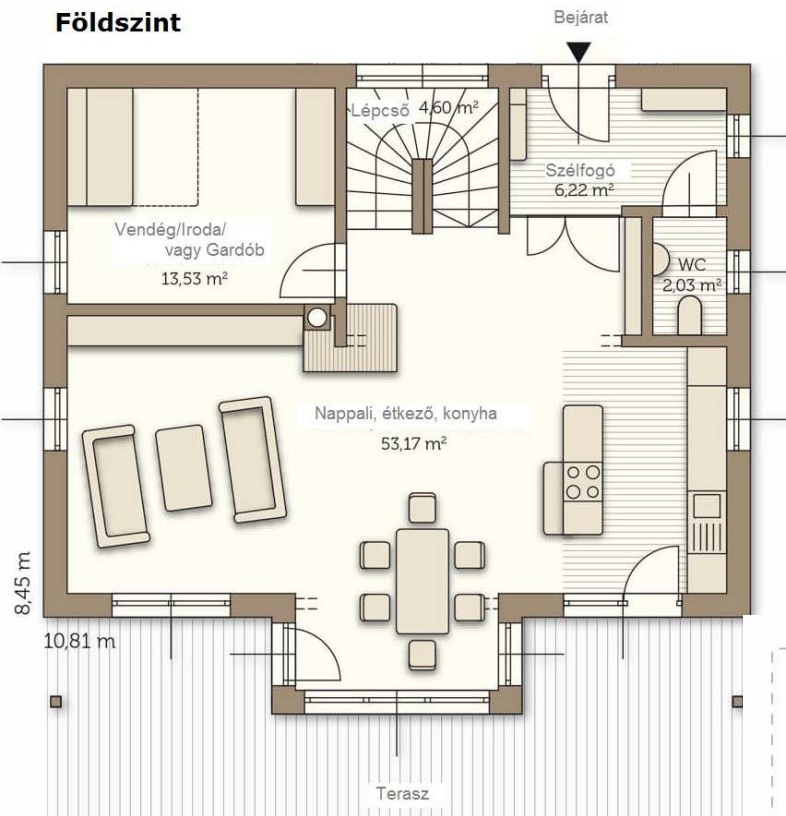
[www.wolfhaus.hu](http://www.wolfhaus.hu)



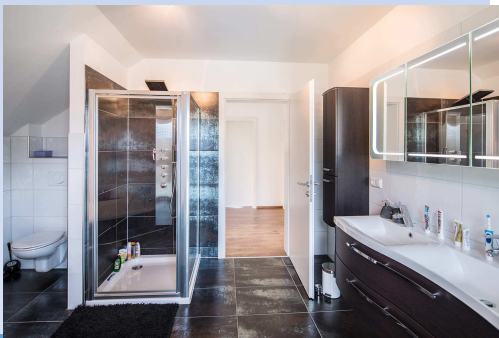
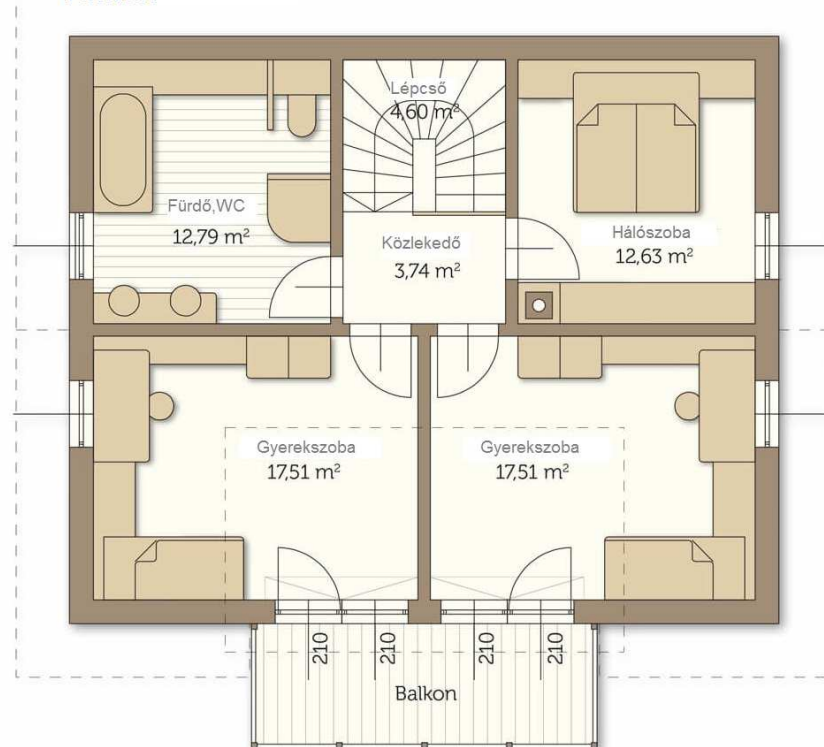
# Wolf Haus készház modell COMBINO REGIO



## Földszint



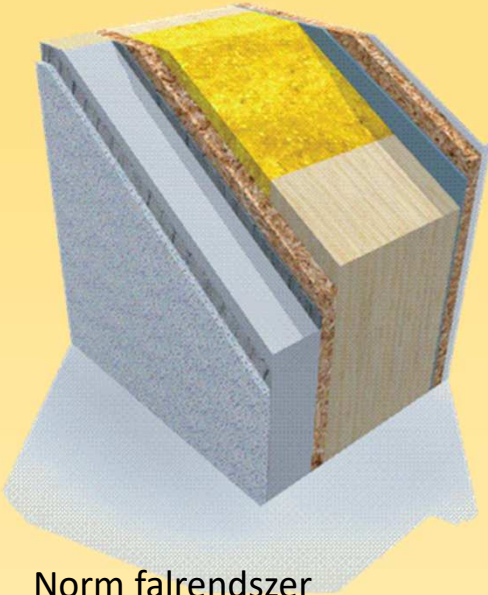
## Tetőtér



# Falszerkezetek



## Norm fal

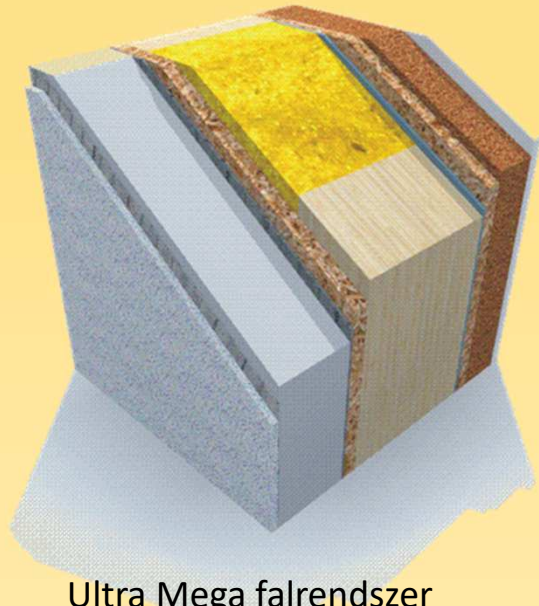


### Norm falrendszer

- Külső vakolat és hőszigetelés 15 cm
- 1,5 cm OSB
- 12 cm KFH műszárított fenyő váz
- Közötte passzívházfilc  $\lambda 0,034 = W/mK$
- Párazáró fólia
- 1,5 cm OSB
- 1,25 cm tűzgátló gipszkarton

15 cm-es EPS-el, **U=0,14 W/m<sup>2</sup>K**

## Ultra Mega fal



### Ultra Mega falrendszer

- Külső vakolat és hőszigetelés 12 cm
- 1,5 cm OSB
- 16 cm KFH műszárított fenyő váz
- Közötte passzívházfilc  $\lambda = 0,034 W/mK$
- Párazáró fólia
- 1,5 cm OSB
- 5 cm fagyapot építőlemez
- 1,25 cm tűzgátló gipszkarton

12 cm-es EPS-el, **U=0,11 W/m<sup>2</sup>K**

**A falszerkezet bázisa az OSB-től-OSB-ig tartó középső, fő szerkezeti elem.**



### Gyárból megrendelhető extrák:

- Falak belső gipszkartonozása
- Külső EPS hőszigetelés felragasztása
- Nyílászárók és könyöklők beépítése
- Külső hőszigetelés hálózása és alapvakolása (a színrevakolás egyelőre nem rendelhető)



# Gyártótelepen átvehető bázis gyártmányok és szolgáltatások:



Az áraink minden projekt esetén tartalmazzák:

- Gyártmánytervek
- Tetőszerkezet statikai tervei

Bázisnak nevezzük azokat a fő szerkezeteket, amelyek érthető módon a megrendelés kötelező elemei:



- falszerkezetek
- tetőszerkezetek
- ha van, földémszerkezetek
- ha van, tetőpanelek



Gyártótelepi átvétel esetén, megrendelői feladatok és felelősség:

- A gyártmány elszállítása
- Szakszerű összeépítése
- A műszaki specifikáció szerint előírt teljes rétegrend kialakítása



# Bázis gyártmányokhoz rendelhető opciók:



Külső falak belső oldalának és a belső falak mindkét oldalának, gyárban történő **gipszkartonozása**



Külső falakra **12 -15 cm EPS polisztirol hőszigetelés feragasztása**



Külső falak belső oldalára **5 cm-es fagyapot építőlemez felszerelése (ULTRA MEGA rendszer)**

Külső falak hálózása és alapvakolása **STO PREFA ARMAT** jégesőálló vakolattal!





## Extrák:



### Nyílászárók és könyöklők gyárban történő beépítése



- Időtálló kiváló fehér műa.
- Német AluPlast 76 profil
- 3rtg üvegezés Üveg: 0,5W/m2K
- Melegperem az üvegek között!
- Betörésgátló Roto vasalat
- Fehér műa. Könyöklők

**Árnyékolás gyárban történő beépítésére is van lehetőség, erről egyedi árajánlatot kérjen!**

### Tető fóliázása és ellenlécezése



- Az általunk fóliával borított tetőt 3 héten belül cserepezni szükséges! Ez a Megrendelő feladata és felelőssége. A tető cseréplévezését az ajánlatunk nem tartalmazza, csak az ellenléceket!

## Szerelés-Szállítás-Daruzás:

- A szállítási költségek a helyszíntől függően változhatnak.
- Árlistánkban található árak, Kaposújlaktól mért 250 km-es távolságig érvényesek, olyan építési helyszínt feltételezve, ami 38 tonnás nyerges kamionnal és 25 tonnás autódaruval minden időjárási körülmények között megközelíthető.
- Az esetleges közterületfoglalást, behajtási engedélyeket a Megrendelőnek kell elintéznie.
- További feltétel, hogy az Építtető az engedélyes vagy bejelentési terveket és kiviteli terveket, továbbá az alapot elkészítette, E-naplója rendelkezésre áll.
- A tájékoztatás nem teljeskörű, kérje szaktanácsadóink segítségét.



#### Árajánlat és információ:

[www.wolfhaus.hu](http://www.wolfhaus.hu)  
[www.tetogyar.hu](http://www.tetogyar.hu)  
[keszhaz@wolfsystem.hu](mailto:keszhaz@wolfsystem.hu)  
 +36 30 44 96 125





**Wolf System Építőipari Kft.**  
7522 Kaposújlak Gyártótelep  
Ügyvezető igazgató:  
Mezei Gábor  
[www.wolfhaus.hu](http://www.wolfhaus.hu)  
[keszhaz@wolfsystem.hu](mailto:keszhaz@wolfsystem.hu)  
+36 30 44 96 125  
Szerkesztette: Berecz Balázs  
Készült: 2023. október



[www.wolfhaus.hu](http://www.wolfhaus.hu)