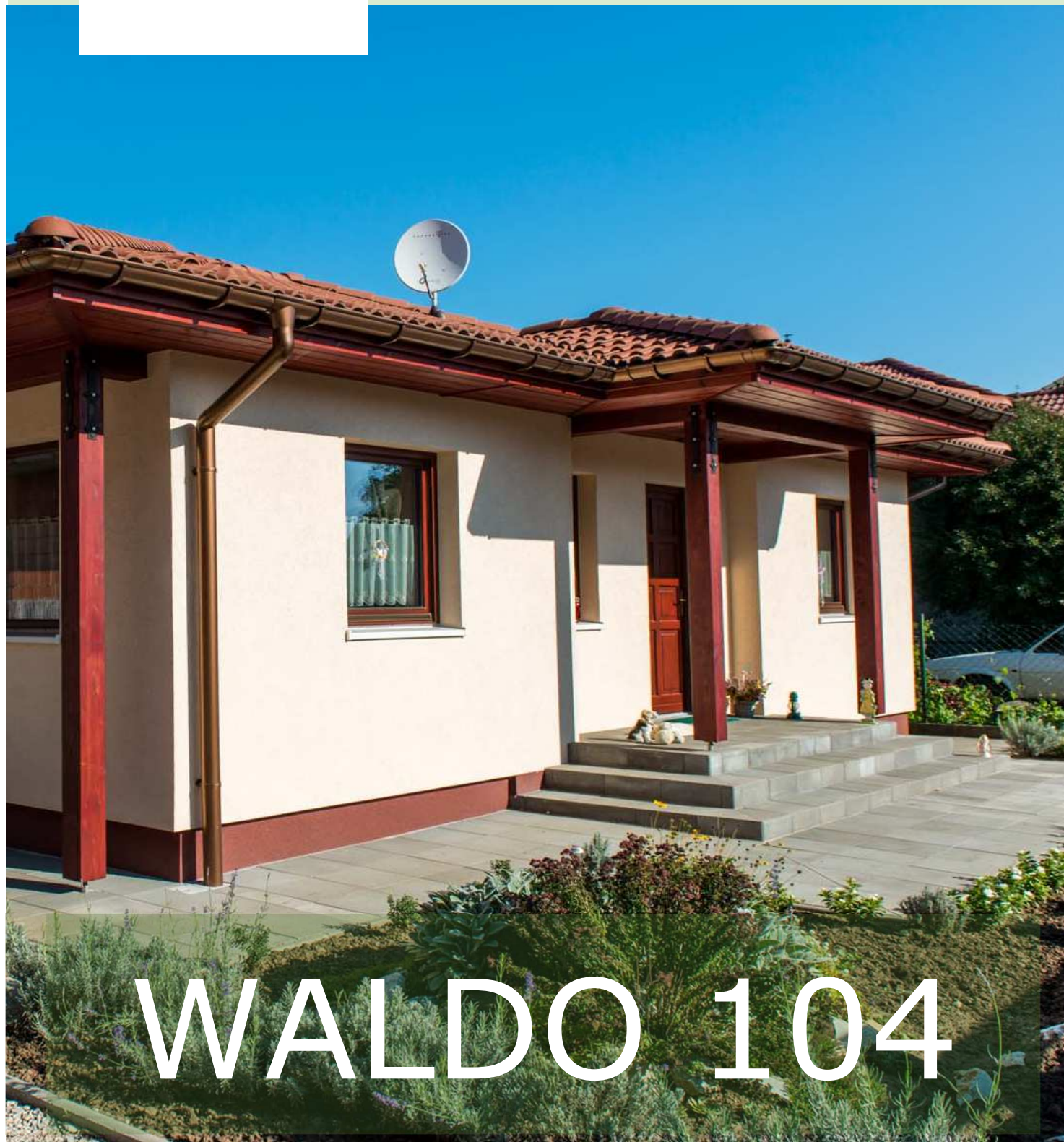




WALDO 104

ÁRLISTA

2023.10.01



WALDO 104

wolfhaus.hu

WOLF HAUS KÉSZHÁZMODELL



WALDO 104

- GYORS
- PONTOS
- MINŐSÉGI
- KÖZVETLENÜL A GYÁRBÓL

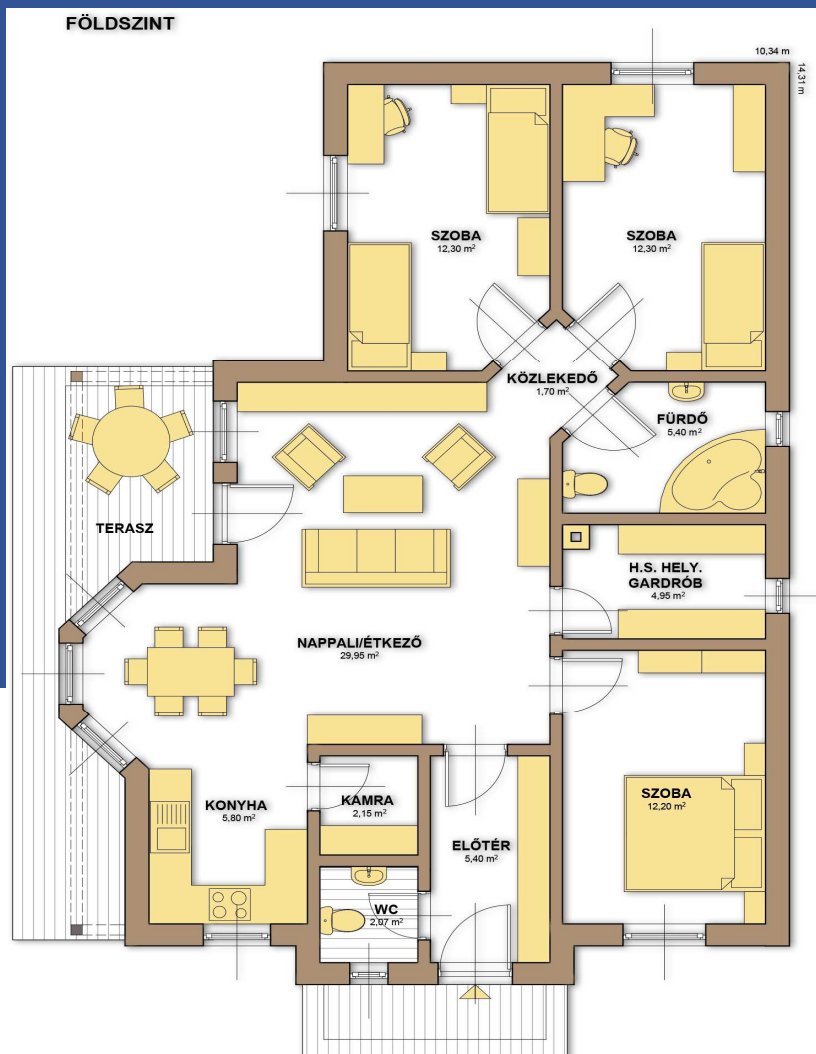


Bázis szerkezet gyártótelepi átvétellel nettó:

11 543 910 Ft

-tól

FÖLDSZINT



Egy szerethető Otthon!
Magyarország legtöbb oldalhatáros beépítési módot megkövetelő építési telkén felépíthető.
Felesleges terek nélküli, 3 nagy szobával rendelkező alaprajz.

Tágas nappali, konyha és étkező.
Nagy méretű fürdőszoba és háztartási helyiség vagy gardrób!
Vendég WC és kamra!

Tetőhajlásszög : 30° nyereg idom

Beépített terület: 117,17 m²

Hasznos alapterület:

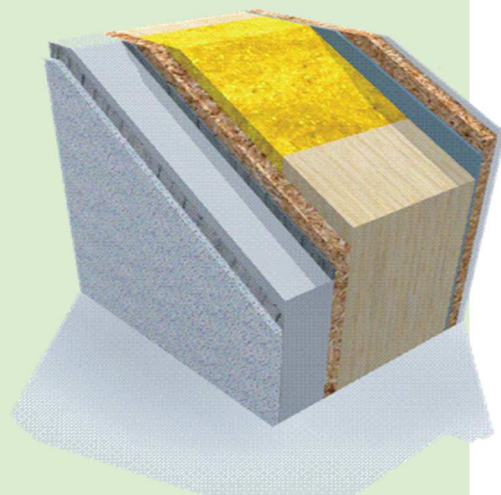
95 m²

Falpanelmagasság: 290 cm

A változtatás jogát fenntartjuk!

Árlista: 2023.10.01

FALSZERKEZET:



Norm falrendszer (15 cm EPS-el kb 33 cm)

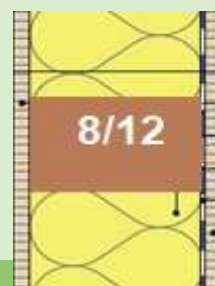
- 1,25 cm tűzgátló gipszkarton
- 1,5 cm OSB
- Párazáró fólia
- 12 cm KVH műszárított fenyő váz
- Közötte passzívházfilc 10,034=W/mK
- 1,5 cm OSB
- Külső vakolat és hőszigetelés

A külső hőszigetelés lehetséges vastagságai:

5cm EPS-el, $U=0,22$ W/m²K

8cm EPS-el, $U=0,18$ W/m²K

12cm EPS-el, $U=0,16$ W/m²K



A falszerkezet bázisa az OSB-től-OSB-ig tartó középső, fő szerkezeti elem.



Gyárból megrendelhető extrák:

- Falak belső gipszkartonozása
- Külső EPS hőszigetelés felragasztása
- Nyílászárók és könyöklők beépítése
- Külső hőszigetelés hálózása és alapvakolása
- (• helyszíni tetőfóliázás és ellenlécezés)

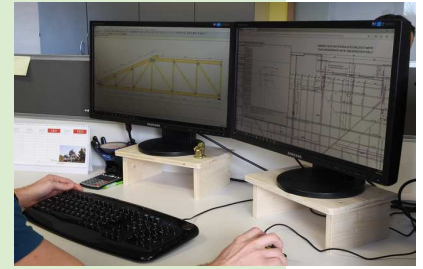
BÁZIS GYÁRTMÁNYOK ÉS SZOLGÁLTATÁSOK



Külső és belső falak



Szeglemezes tetőszerkezet



Statika

Az ár minden projekt esetében tartalmazza:

- Gyártmányterveket
- Tetőszerkezet statikai terveit

WALDO 104

Árlista

A változás jogát fenntartjuk!

WALDO 104

Külső és belső falak

Gyártótelepi átvétel Kaposújlakon

Nettó:

7 849 694 Ft

Falak és tetőszerkezet együtt

Gyártótelepi átvétel

Nettó:

11 543 910 Ft

Megrendelői feladatok és felelősség!

- A gyártmány elszállítása
- Szakszerű összeépítése
- A műszaki specifikáció szerint előírt teljes rétegrénd kialakítása

A változtatás jogát fenntartjuk!

Árlista: 2023.10.01

RENDELHETŐ PLUSZ EXTRÁK



Külső és belső falak gyárban történő gipszkartonozása

WALDO 104

Gyárban történő gipszkartonozás (csak falak)



Nettó: **1 243 133 Ft**

WALDO 104

Külső hőszigetelés EPS (fehér) 15 cm felragasztása a gyárban

Gyári EPS felragasztása



Nettó: **1 490 639 Ft**

WALDO 104

STO jégesőálló műgyantás alapvakolat felhordása a gyárban

Hálózás és alapvakolás a gyárban



Nettó: **799 930 Ft**



- Időtálló kiváló fehér műa. ablakok
- Német AluPlast 76 profil
- 3rtg üvegezés Uüveg: 0,5W/m2K
- Melegperem az üvegek között!
- Betörésgátló Roto vasalat
- Fehér műa. Könyöklők

Nettó: **1 925 332 Ft**

SZÁLLÍTÁS SZERELÉS DARUZÁS



- Az alábbi árak tájékoztató jellegűek, a szállítási költségek a helyszíntől függően változhatnak.
- Az alábbi áraink Kaposújlastól mért 250 km-es távolsáig érvényesek, olyan építési helyszínt feltételezve, ami 38 tonnás nyerges kamionnal és 25 tonnás autódaruval megközelíthető.
- Az Építető az alapot elkészítette, az esetleges közterületfoglalást, behajtási engedélyeket elintézte
- A tájékoztatás nem teljeskörű, kérje szaktanácsadóink segítségét.



**Összeszerelés költsége,
nettó:**

2 855 457 Ft

**Szállítás
nettó:**

1 824 240 Ft

**Daruzás
nettó:**

811 800 Ft



A tető fóliázása és ellenlécezése

A TETŐ FÓLIÁZÁSA TERRÁN MediFol WIND PLUS páraáteresztő tetőfóliával, 150 g/m² sd=0,02 m, valamint ellenlécezés által történő fólia lefogás, szegtömítőszalaggal, de tetőlécezés nélkül!

Az általunk fóliával borított tetőt 3 héten belül cserepezni szükséges! Ez a Megrendelő feladata és felelőssége. A tető cseréplécezését az ajánlatunk nem tartalmazza, csak az ellenléceket!

Nettó:

942 488 Ft



ÖSSZESÍTÉS



		Nettó ár	
Külső és belső falak	✓	7 849 694 Ft	BÁZIS SZERKEZET
Szeglemezes tetőszerkezet	✓	3 694 216 Ft	
Gipszkarton burkolat falakon, gyárban	✓	1 243 133 Ft	GYÁRBAN BEÉPÍTETT PLUSZ EXTRÁK
15 cm EPS (külső hőszigetelés) gyárban	✓	1 490 639 Ft	
Alapvakolt gyárban felhordva	✓	799 930 Ft	
Külső nyílászárók fehér, gyárban beépítve	✓	1 925 332 Ft	
Összeszerelési költség	✓	2 855 457 Ft	SZERELÉS, SZÁLLÍTÁS, DARUZÁS
Szállítási költség, normál megközelítés 250 km-ig	✓	1 824 240 Ft	
Daruzási költség normál 20 tonnás daruval	✓	811 800 Ft	
Tető fóliázása és ellenlécezése	✓	942 488 Ft	
Összesítve nettó ár		23 436 928 Ft	
Lakóépület esetén 5% ÁFA	Bruttó	24 608 774 Ft	





Wolf System Építőipari Kft.

7522 Kaposújlak Gyártótelep

Ügyvezető igazgató:

Mezei Gábor

www.wolfhaus.hu

keszhaz@wolfsystem.hu

+36 30 44 96 125

Szerkesztette: Berecz Balázs

Készült: 2023.10.01



wolfhaus.hu