



DOLCE 76

ÁRLISTA

2023.10.01



DOLCE 76

wolfhaus.hu

WOLF HAUS KÉSZHÁZMODELL



DOLCE 76

- GYORS
- PONTOS
- MINŐSÉGI
- KÖZVETLENÜL A GYÁRBÓL



Bázis szerkezet gyártótelepi átvétellel nettó:

7 682 604 Ft

-től



Beépített terület: 92,75 m²

Hasznos alapterület: 76,3 m²

Falpanelmagasság: 290 cm

- 8,39 x 10,94 méter
- Előtető: 2,15 m²
- Tetőhajlásszög: 25°
- Tetőforma: nyeregtető
- de lehet kontyolt vagy félnyereg is.

Ez egy édes kis otthon!

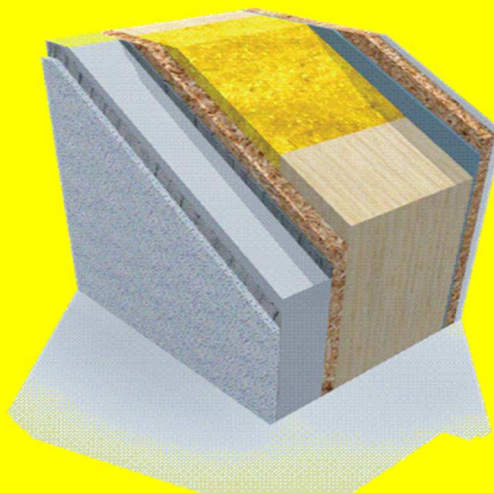
Talán minimalista épületnek tűnik, de nézze meg kifinomult alaprajzát.

A belső szinte tágasabb, mint ahogy azt, az épület méretéből gondolnánk.

Három szoba, nappali, konyha, kamra, étkező, külön WC, fürdőszoba, mindez kevesebb, mint 80 négyzetméteren?

A praktikusság csúcsa ez az épület! Magyarország legtöbb telkére felépíthető, akár oldalhatárra is helyezhető!

FALSZERKEZET:



Norm falrendszer (15 cm EPS-el kb 33 cm)

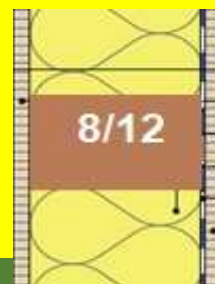
- 1,25 cm tűzgátló gipszkarton
- 1,5 cm OSB
- Párazáró fólia
- 12 cm KVH műszárított fenyő váz
- Közötte passzívházfilc $10,034=W/mK$
- 1,5 cm OSB
- Külső vakolat és hőszigetelés

A külső hőszigetelés lehetséges vastagságai:

5cm EPS-el, $U=0,22 W/m^2K$

8cm EPS-el, $U=0,18 W/m^2K$

12cm EPS-el, $U=0,16 W/m^2K$



A falszerkezet bázisa az OSB-től-OSB-ig tartó középső, fő szerkezeti elem.



Gyárból megrendelhető extrák:

- Falak belső gipszkartonozása
- Külső EPS hőszigetelés felragasztása
- Nyílászárók és könyöklők beépítése
- Külső hőszigetelés hálózása és alapvakolása
- (• helyszíni tetőfóliázás és ellenlécezés)

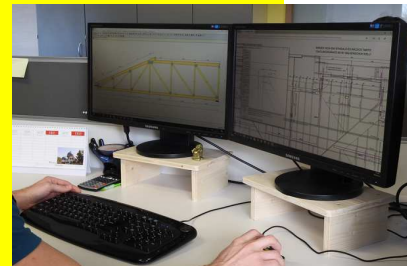
BÁZIS GYÁRTMÁNYOK ÉS SZOLGÁLTATÁSOK



Külső és belső falak



Szeglemezes tetőszerkezet



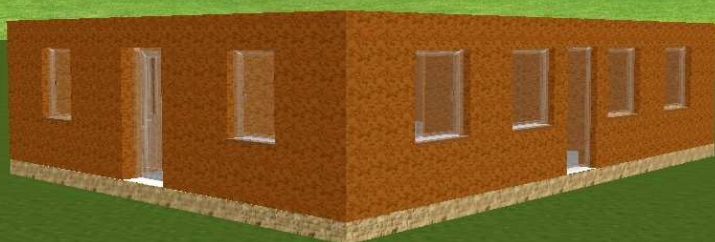
Statika

Az ár minden projekt esetében tartalmazza:

- Gyártmányterveket
- Tetőszerkezet statikai terveit

DOLCE 76 Árlista
A változás jogát fenntartjuk!

DOLCE 76 Külső és belső falak
Gyártótelepi átvétel Kaposújlakon



Nettó:

5 736 976 Ft

Falak és tetőszerkezet együtt

Gyártótelepi átvétel



Nettó:

7 682 604 Ft

Megrendelői feladatok és felelősség!

- A gyártmány elszállítása
- Szakszerű összeépítése
- A műszaki specifikáció szerint előírt teljes rétegrand kialakítása

RENDELHETŐ PLUSZ EXTRÁK



Külső és belső falak gyárban történő gipszkartonozása

DOLCE 76
Gyárban történő gipszkartonozás (csak falak)

Nettó: **930 047 Ft**

DOLCE 76

Gyári EPS felragasztása

Külső hőszigetelés EPS (fehér) 15 cm felragasztása a gyárban

Nettó: **1 267 320 Ft**

DOLCE 76

Hálózás és alapvakolás a gyárban

STO jégesőálló műgyantás alapvakolat felhordása a gyárban

Nettó: **677 789 Ft**

- Időtálló kiváló fehér műa. ablakok
- Német AluPlast 76 profil
- 3rtg üvegezés Üveg: 0,5W/m2K
- Melegperem az üvegek között!
- Betörésgátló Roto vasalat
- Fehér műa. Könyöklők

Nettó: **1 591 071 Ft**

SZÁLLÍTÁS SZERELÉS DARUZÁS



- Az alábbi árak tájékoztató jellegűek, a szállítási költségek a helyszíntől függően változhatnak.
- Az alábbi áraink Kaposújlaktól mért 250 km-es távolságig érvényesek, olyan építési helyszínt feltételezve, ami 38 tonnás nyerges kamionnal és 25 tonnás autódaruval megközelíthető.
- Az Építető az alapot elkészítette, az esetleges közterületfoglalást, behajtási engedélyeket elintézte
- A tájékoztatás nem teljeskörű, kérje szaktanácsadóink segítségét.



**Összeszerelés költsége,
nettó:**

1 979 658 Ft



**Szállítás
nettó:**

1 405 800 Ft

**Daruzás
nettó:**

541 200 Ft

A tető fóliázása és ellenlécezése

A TETŐ FÓLIÁZÁSA TERRÁN MediFol WIND PLUS páraáteresztő tetőfóliával, 150 g/m² sd=0,02 m, valamint ellenlécezés által történő fólia lefogadás, szegtömítőszalaggal, de tetőlécezés nélkül!

Az általunk fóliával borított tetőt 3 héten belül cserepezni szükséges! Ez a Megrendelő feladata és felelőssége. A tető cseréplécezését az ajánlatunk nem tartalmazza, csak az ellenléceket!

Nettó:

589 638 Ft



ÖSSZESÍTÉS



		Nettó ár	
Külső és belső falak	✓	5 736 976 Ft	BÁZIS SZERKEZET
Szeglemezes tetőszerkezet	✓	1 945 628 Ft	
Gipszkarton burkolat falakon, gyárban	✓	930 047 Ft	GYÁRBAN BEÉPÍTETT PLUSZ EXTRÁK
15 cm EPS (külső hőszigetelés) gyárban	✓	1 267 320 Ft	
Alapvakolt gyárban felhordva	✓	677 789 Ft	
Külső nyílászárók fehér, gyárban beépítve	✓	1 591 071 Ft	
Összeszerelési költség	✓	1 979 658 Ft	SZERELÉS, SZÁLLÍTÁS, DARUZÁS
Szállítási költség, normál megközelítés 250 km-ig	✓	1 405 800 Ft	
Daruzási költség normál 20 tonnás daruval	✓	541 200 Ft	
Tető fóliázása és ellenlécezése	✓	589 638 Ft	FÓLIÁZÁS
Összesítve nettó ár		16 665 128 Ft	
Lakóépület esetén 5% ÁFA	Bruttó	17 498 384 Ft	





Wolf System Építőipari Kft.

7522 Kaposújlak Gyártótelep

Ügyvezető igazgató:

Mezei Gábor

www.wolfhaus.hu

keszhaz@wolfsystem.hu

+36 30 44 96 125

Szerkesztette: Berecz Balázs

Készült: 2023.10.01

wolfhaus.hu