



MINO 43

ÁRLISTA

2023.10.01



MINO 43

wolfhaus.hu

WOLF HAUS KÉSZHÁZMODELL



MINO 43

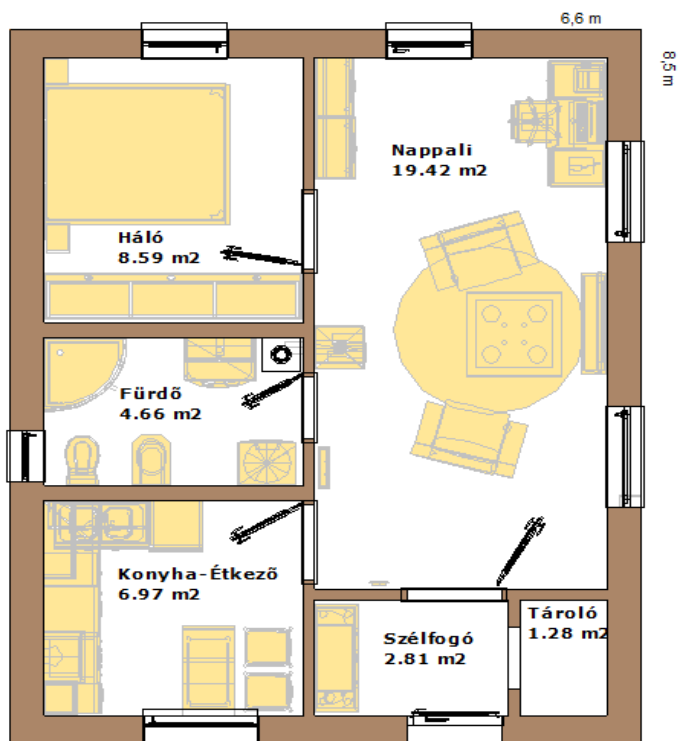
- GYORS
- PONTOS
- MINŐSÉGI
- KÖZVETLENÜL A GYÁRBÓL



Bázis szerkezet gyártótelepi átvétellel nettó:

5 670 515 Ft

-tól



Beépített terület: 56,1 m²

Hasznos alapterület: 43 m²

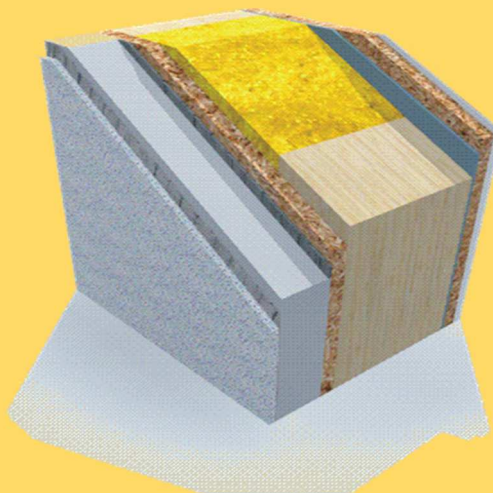
Falpanelmagasság: 290 cm

- 6,6 x 8,5 méter
- Előtető: 0,9 m²
- Tetőhajlásszög: 25°
- Tetőforma: nyeregtető
- de lehet kontyolt vagy félnyereg is.

Kis házikó idősnek vagy fiatalnak!

- Egy vagy két személy is kényelmesen elfér ebben a kis MINO-ban!
- A kert közelsége megfizethetetlen!
- Kedvező áron felépíthető, mégis lakható!
- Ha van elég hely a meglévő lakóház mögött, akkor akár oda is felépíthető, hogy idős szüleinket a közelünkben tudhassuk!
- Külön konyha, külön háló és élhető nappali!
- Fiatal "Életkezdő" pároknak is tökéletes!

FALSZERKEZET:



Norm falrendszer (15 cm EPS-el kb 33 cm)

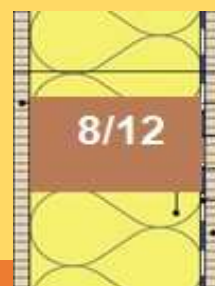
- 1,25 cm tűzgátló gipszkarton
- 1,5 cm OSB
- Párazáró fólia
- 12 cm KVH műszárított fenyő váz
- Közötte passzívházfilc $10,034=W/mK$
- 1,5 cm OSB
- Külső vakolat és hőszigetelés

A külső hőszigetelés lehetséges vastagságai:

5cm EPS-el, $U=0,22 W/m^2K$

8cm EPS-el, $U=0,18 W/m^2K$

12cm EPS-el, $U=0,16 W/m^2K$



A falszerkezet bázisa az OSB-től-OSB-ig tartó középső, fő szerkezeti elem.



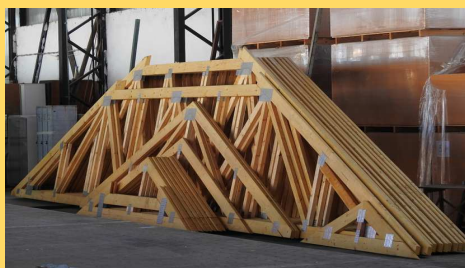
Gyárból megrendelhető extrák:

- Falak belső gipszkartonozása
- Külső EPS hőszigetelés felragasztása
- Nyílászárók és könyöklők beépítése
- Külső hőszigetelés hálózása és alapvakolása
- (• helyszíni tetőfóliázás és ellenlécezés)

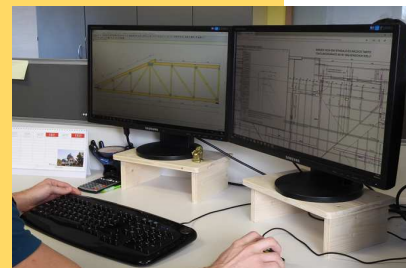
BÁZIS GYÁRTMÁNYOK ÉS SZOLGÁLTATÁSOK



Külső és belső falak



Szeglenezes tetőszerkezet



Statika

Az ár minden projekt esetében tartalmazza:

- Gyártmányterveket
- Tetőszerkezet statikai terveit

2023.10.01

Árlista

A változás jogát fenntartjuk!

MINO 43

Külső és belső falak

Gyártótelepi átvétel Kaposújlakon

Nettó:

4 237 826 Ft

Falak és tetőszerkezet együtt

Gyártótelepi átvétel

Nettó:

5 670 515 Ft

Megrendelői feladatok és felelősség!

- A gyártmány elszállítása
- Szakszerű összeépítése
- A műszaki specifikáció szerint előírt teljes rétegrend kialakítása

A változtatás jogát fenntartjuk!

Árlista:

2023.10.01

RENDELHETŐ PLUSZ EXTRÁK



Külső és belső falak gyárban történő gipszkartonozása

MINO 43

Gyárban történő gipszkartonozás (csak falak)

Nettó: **635 379 Ft**

MINO 43

Gyári EPS felragasztása

Nettó: **997 507 Ft**

MINO 43

Hálózás és alapvakolás a gyárban

Nettó: **533 647 Ft**

STO jégesőálló műgyantás alapvakolat felhordása a gyárban

- Időtálló kiváló fehér műa. ablakok
- Német AluPlast 76 profil
- 3rtg üvegezés Uüveg: 0,5W/m2K
- Melegperem az üvegek között!
- Betörésgátló Roto vasalat
- Fehér műa. Könyöklők

Nettó: **1 259 882 Ft**

A változtatás jogát fenntartjuk!

Árlista: 2023.10.01

SZÁLLÍTÁS SZERELÉS DARUZÁS



- Az alábbi árak tájékoztató jellegűek, a szállítási költségek a helyszíntől függően változhatnak.
- Az alábbi áraink Kaposújlaktól mért 250 km-es távolságig érvényesek, olyan építési helyszínt feltételezve, ami 38 tonnás nyerges kamionnal és 25 tonnás autódaruval megközelíthető.
- Az Építető az alapot elkészítette, az esetleges közterületfoglalást, behajtási engedélyeket elintézte
- A tájékoztatás nem teljeskörű, kérje szaktanácsadóink segítségét.



**Összeszerelés költsége,
nettó:**

1 534 818 Ft



**Szállítás
nettó:**

987 360 Ft

**Daruzás
nettó:**

541 200 Ft

A tető fóliázása és ellenlécezése

A TETŐ FÓLIÁZÁSA TERRÁN MediFol WIND PLUS páraáteresztő tetőfóliával, 150 g/m² sd=0,02 m, valamint ellenlécezés által történő fólia lefogtatás, szegtömítőszalaggal, de tetőlécezés nélkül!

Az általunk fóliával borított tetőt 3 héten belül cserepezni szükséges! Ez a Megrendelő feladata és felelőssége. A tető cseréplécezését az ajánlatunk nem tartalmazza, csak az ellenléceket!

Nettó:

438 212 Ft



ÖSSZESÍTÉS



		Nettó ár	
Külső és belső falak	✓	4 237 826 Ft	BÁZIS SZERKEZET
Szeglemezes tetőszerkezet	✓	1 432 689 Ft	
Gipszkarton burkolat falakon, gyárban	✓	635 379 Ft	GYÁRBAN BEÉPÍTETT PLUSZ EXTRÁK
15 cm EPS (külső hőszigetelés) gyárban	✓	997 507 Ft	
Alapvakolt gyárban felhordva	✓	533 647 Ft	
Külső nyílászárók fehér, gyárban beépítve	✓	1 259 882 Ft	
Összeszerelési költség	✓	1 534 818 Ft	SZERELÉS, SZÁLLÍTÁS, DARUZÁS
Szállítási költség, normál megközelítés 250 km-ig	✓	987 360 Ft	
Daruzási költség normál 20 tonnás daruval	✓	541 200 Ft	
Tető fóliázása és ellenlécezése	✓	438 212 Ft	
Összesítve nettó ár		12 598 521 Ft	
Lakóépület esetén 5% ÁFA	Bruttó	13 228 447 Ft	





Wolf System
Építőipari Kft.
7522 Kaposújlak
Gyártótelep
Ügyvezető igazgató:
Mezei Gábor
www.wolfhaus.hu
keszhaz@wolfsystem.hu
+36 30 44 96 125
Szerkesztette:
Berecz Balázs
Készült:

2023.10.01

wolfhaus.hu